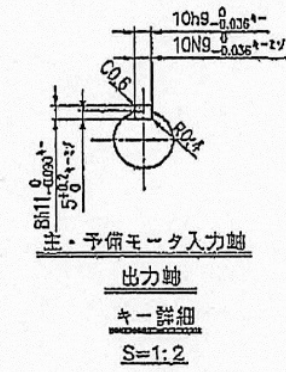
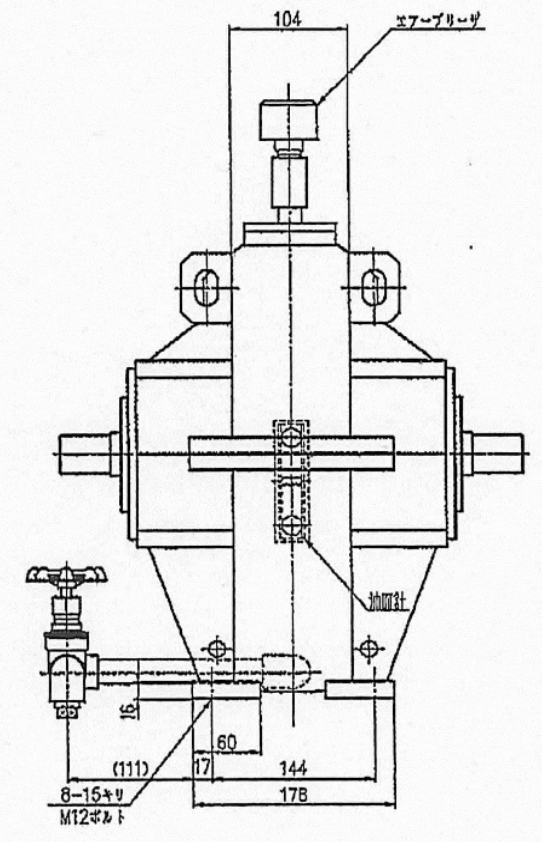
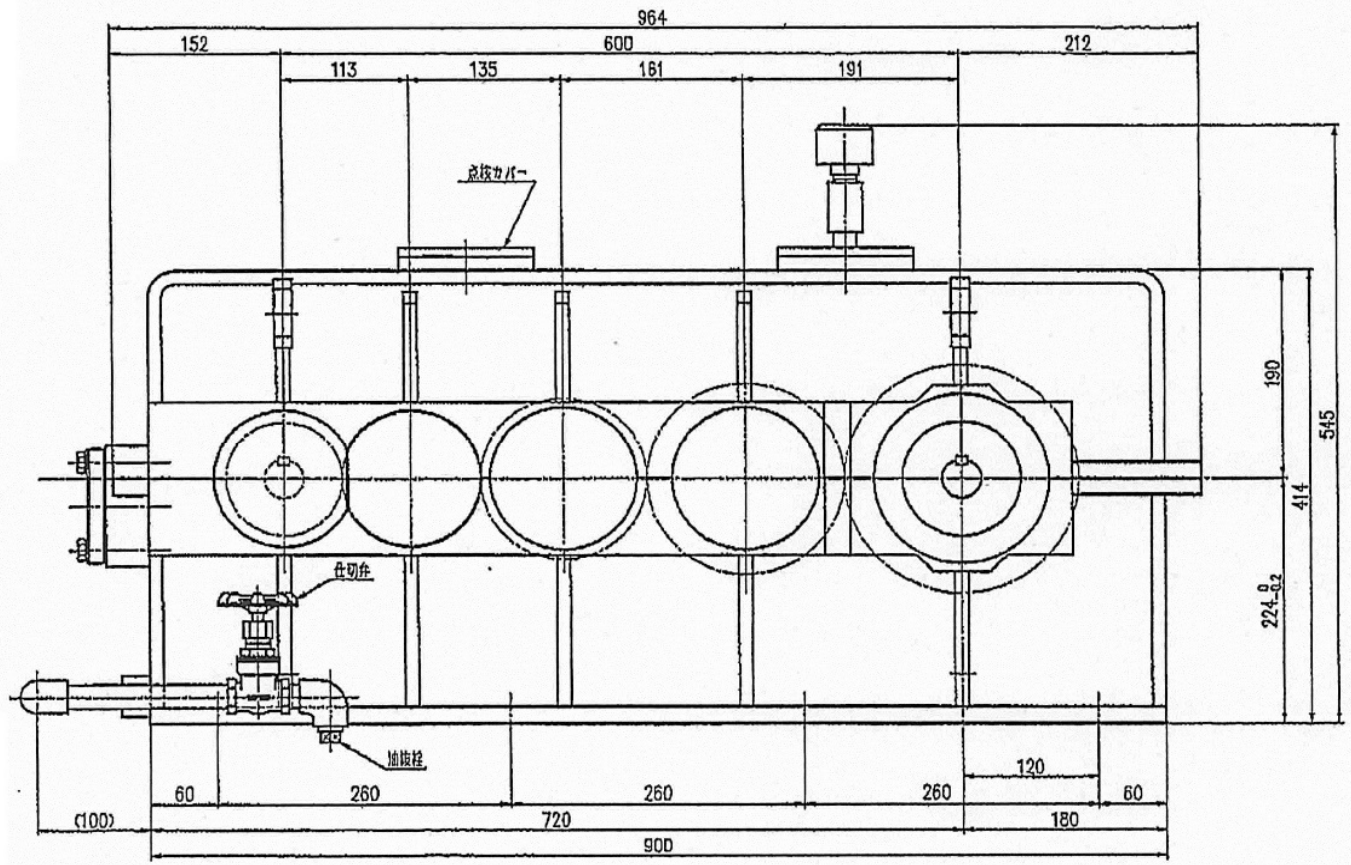


製造元: 株式会社 フルス製作所 股
 責任者: _____
 発注元: 徳島県東部振興局 股
 工事名: H24徳土 正木ダム上勝・正木
 クレストゲート放流設備改良工事

(主モーター時)	(予備モーター時)
伝達動力: 5.5kW	伝達動力: 5.5kW
入力軸回転数: 1150min ⁻¹	入力軸回転数: 1150min ⁻¹
出力軸回転数: 1150min ⁻¹	出力軸回転数: 1150min ⁻¹
速 比: 1/1	速 比: 1/1
効率 (周囲温度 0℃)	効率 (周囲温度 0℃)
0.880 ~ 0.980	0.831 ~ 0.931



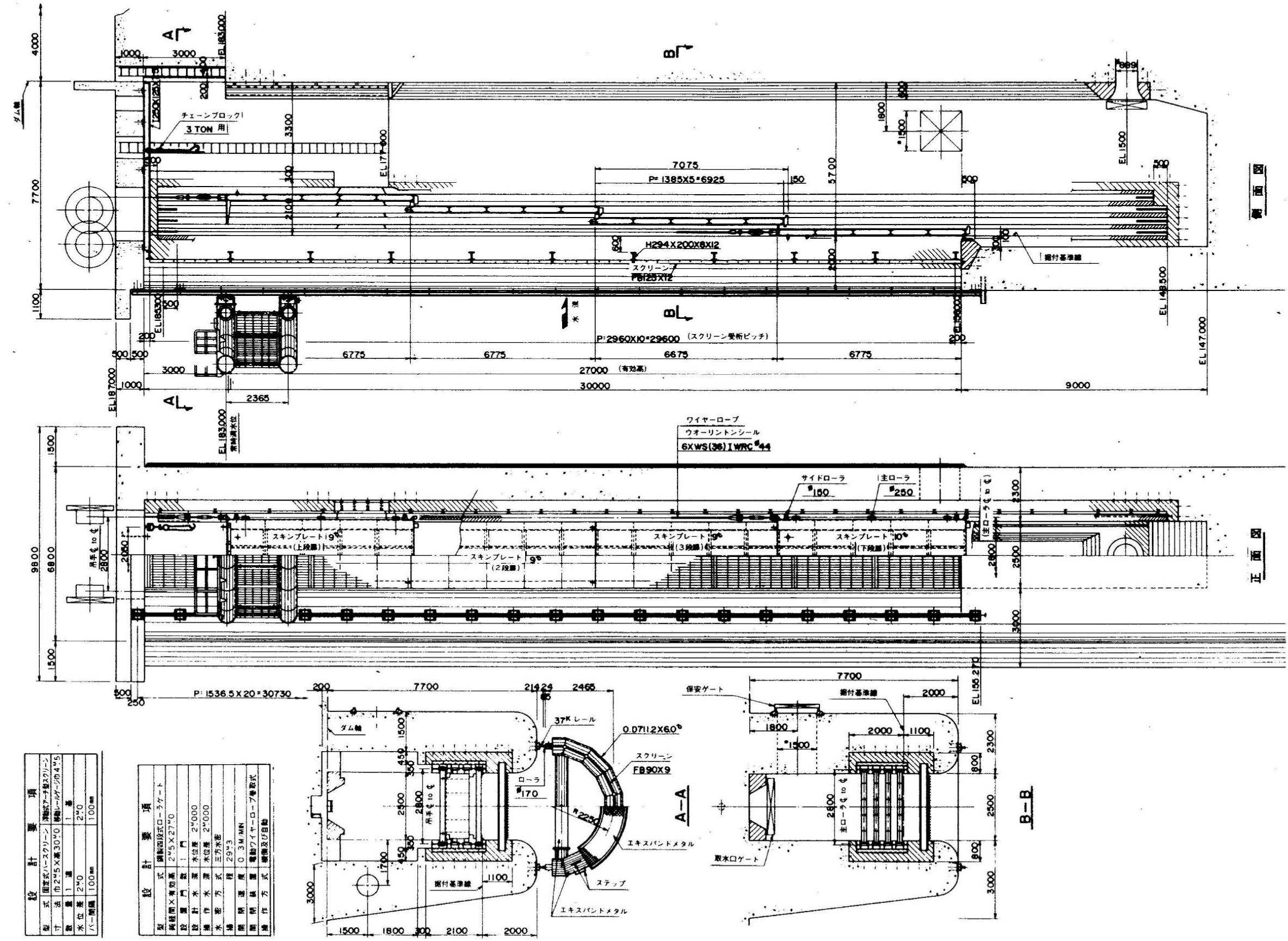
組立表				
部 品	ハスバ他社	圧力角 20°	歯 数	回転方向
モジュール	3	ネジレ角	11° 30'	
小歯数	34	SCM420H 浸炭焼入	24	左
大歯数	68	S45C 焼入焼戻	24	左
中間歯数	40	SCM440H 焼入焼戻	28	右
中間歯数	48	S45C 焼入焼戻	24	左
中間歯数	57	SCM440H 焼入焼戻	28	右
D 歯 形	マダリバカケ歯	圧力角 20°	歯 数	回転方向
F モジュール	2.85	ネジレ角	35°	
小歯数	27	SCM420H 浸炭焼入	16	左
大歯数	27	SCM420H 浸炭焼入	16	右



推奨潤滑油		
油 量	12 L	
出光興産	ダブニス-ノ-ハイド T22	
コスモ石油	コスモハイドロ HV22	
新日本石油	ハイランドワイド T22	
昭和石油	テラスオイル T22	

概算重量 170kg

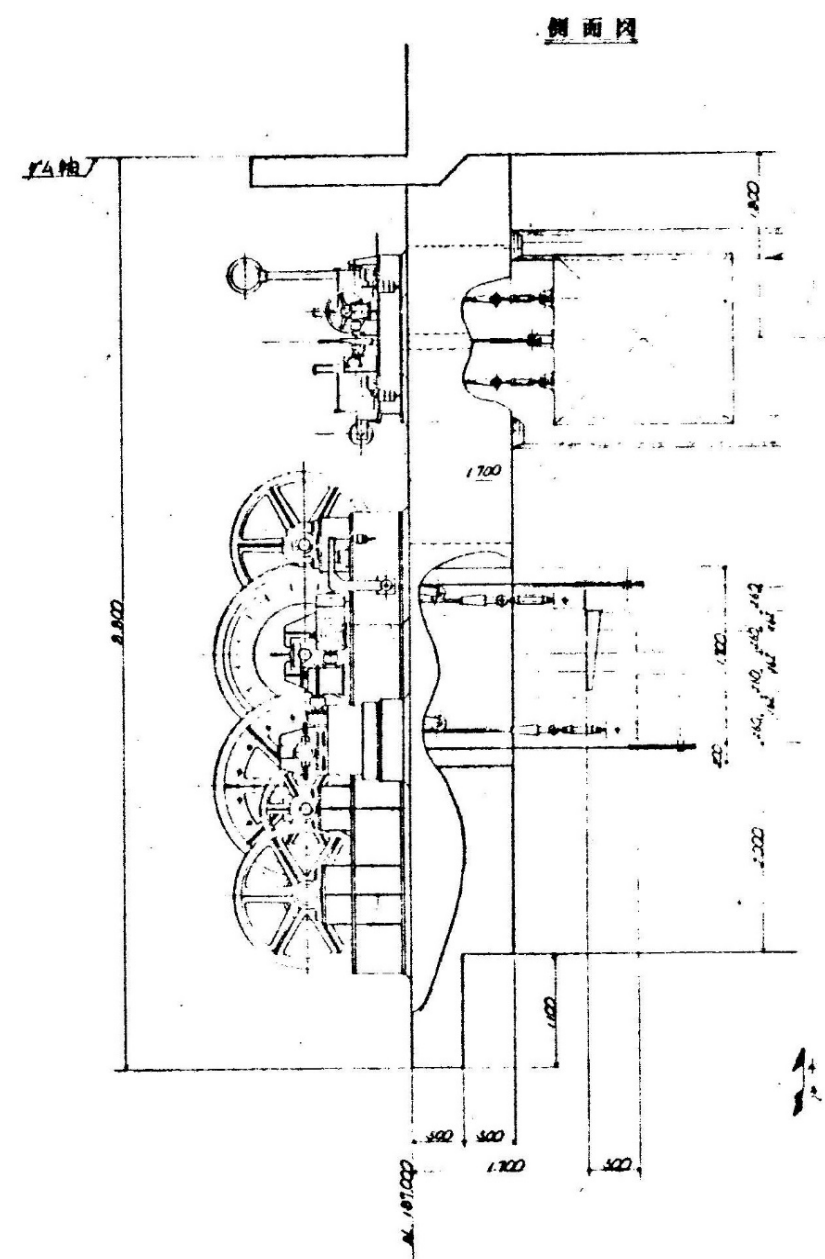
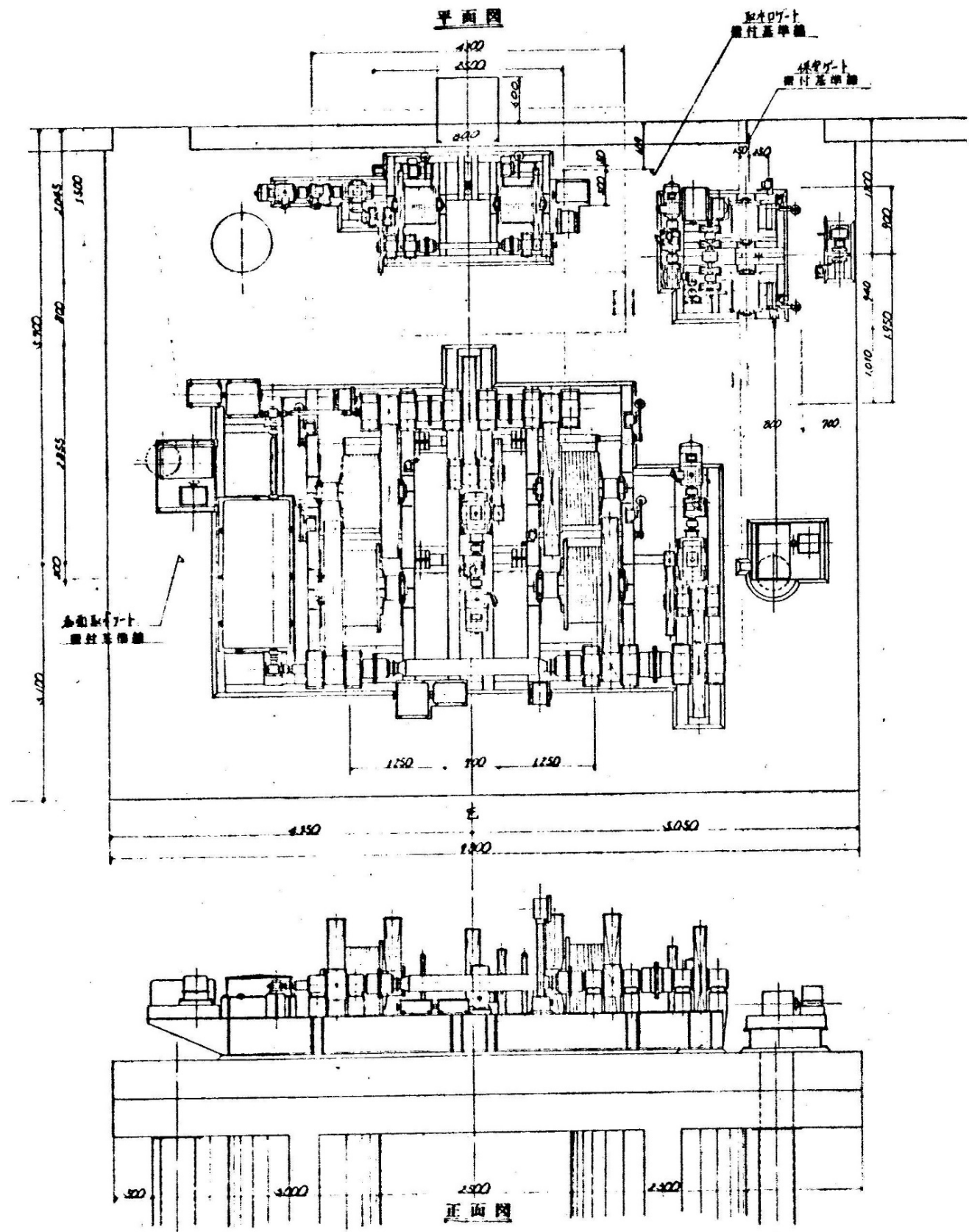
業務名	R7徳土 正木ダム 上勝・正木 放流設備保守点検業務				
図面名	主・予備電動機切替装置				
縮 尺	NS	図面番号	24	図面総数	39
徳島県土整備局<徳島>					



設計要項	
型式	固定式ハースクリン 連続ワイヤロープ型スクリーン
寸法	巾2.5×高さ3.0×軸間距離4.5
設置	1道
水位差	2.0
ハースクリン	100mm

設計要項	
型式	連続式ワイヤロープ型スクリーン
規格	2.5×2.7
設置	1道
設計水位	2.000
操作水位	2.000
水圧方式	三方水圧
構造	2960
回転速度	0.3MIN
操作方式	電動ワイヤロープ巻掛式

業務名	R7徳土 正木ダム 上勝・正木 放流設備保守点検業務		
図面名	表面取水ゲート全体図		
縮尺	NS	図面番号	25
		図面総数	39
東部県土整備局<徳島>			



業務名	R7徳土 正木ダム 上勝・正木 放流設備保守点検業務		
図面名	表面取水ゲート巻上機機器配置図		
縮尺	NS	図面番号	26
		図面総数	39
東部県土整備局<徳島>			